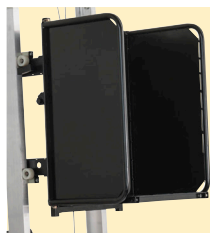




## MAXIAL PREMIUM 175/20 COUVREUR 10,50 m

### Plus-produit



- Charge utile augmentée à 175 kg.
- Hauteur maximale prolongée jusqu'à 20 m\*.
- Importante largeur d'appui des échelles : meilleure stabilité.
- Nouvelle genouillère pré-coudée réglable de 30 à 60°.
- Plateau couvreur avec ridelles latérales amovibles, capacité 197 l, dimensions 558 x 445 x 794 mm. Ridelle frontale en option.
- Echelles en aluminium. Robustes et résistantes, ne rouillent pas.
- Mise en place rapide et manutention facilitée grâce à la légèreté de l'aluminium.
- Treuil facilement démontable de l'échelle de base et équipé de roues pour la manutention.
- Hauteur de travail maximale 20 m à l'oblique et à la verticale (\*avec rajout de composants, nous consulter).
- Vitesse de levage : 22 m/min.
- Genouillère aluminium pré-coudée réglable de 30 à 60°.
- Chariot standard équipé d'un système parachute.
- Butoirs bas intégrés dans l'échelle de base.



20 m maxi\*

### Composition

COMPOSITION VERSION COUVREUR	Quantité
Treuil complet avec câble Ø 5 mm L. 42 m	1
Plateau couvreur	1
Echelle de base 2 m + boulons rapides	1
Echelle rallonge 2 m + boulons rapides	3
Echelle rallonge 1 m + boulons rapides	1
Genouillère pré-coudée 30 à 60° + boulons rapides	1
Traverse de tête	1
Chariot standard	1
Télécommande complète détachable 24 V (câble 3 m)	1
Fin de course haut détachable 24 V avec câble 20 m	1



### Ridelle frontale

Pour plateau couvreur.  
Recommandée pour le travail à la verticale.  
Code : 3127937010  
EAN : 3155031279370

### Caractéristiques techniques

<b>Puissance</b>	1,1 kw. Puissance du groupe électrogène : 5,5 kVA.
<b>Treuil</b>	Treuil électrique monophasé 220 V / 50 Hz intégré dans l'échelle de base.
<b>Commande</b>	Télécommande 24 V détachable.
<b>Sécurité</b>	Commande en basse tension 24 V. Sécurité parachute en cas de rupture du câble. Treuil entièrement capoté, équipé d'une sécurité anti-mou de câble (arrêt automatique). Sonde thermique de protection contre les surchauffes moteur.
<b>Dim. palette</b>	2200 x 800 x 2500 mm.

Voir la fiche spécifique pour les équipements métiers compatibles et les éléments d'ancrage et d'étagages. Nos monte-matériaux sont livrés sans système d'ancrage et d'étagage, à commander en option.

### MAXIAL PREMIUM 175/20 COUVREUR 10,50 M

Code : 312175201 - EAN : 3155031217525

### MAXIAL PREMIUM 175/20 STRUCTURE 10,50 M

**Structure nue** (sans plateau couvreur) également disponible, à accessoriser avec l'équipement compatible de votre choix, voir fiche correspondante.  
Ne peut être vendue seule.

Code : 312175001 - EAN : 3155031217501